

INSTRUCCIONES RECOGIDA DE MUESTRAS PARA CALPROTECTINA CON VIAL CALEX (TAPÓN AZUL)

CONSERVAR EL VIAL PREFERENTEMENTE EN NEVERA ANTES Y DESPUÉS DE LA TOMA DE MUESTRA, EXCEPTO UNAS HORAS ANTES DE LA TOMA DE MUESTRA EN QUE SE ATEMPERARÁ A TEMPERATURA AMBIENTE.

DEPARTAMENT DE SALUT DE LA RIBERA

Àrea de Diagnòstic Biològic

Designed by J.Lirón

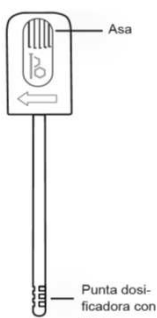


Partes del vial

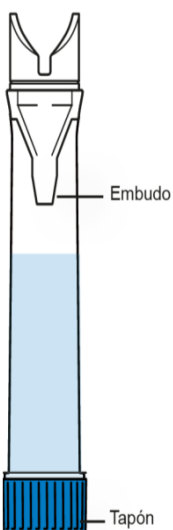
Vial tal como se suministra



Parte interna
Pinza de muestreo



Parte externa
Cuerpo cilíndrico del vial



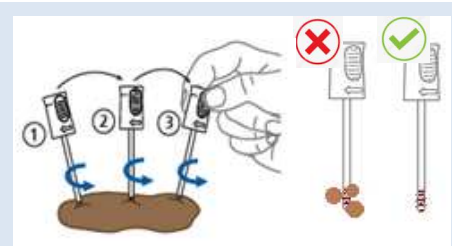
A Tome el vial de la nevera donde lo habrá guardado preferentemente, atempérole a temperatura ambiente unas horas antes de la recogida de heces. Coloque una capa de papel higiénico en el váter y siéntese, si es posible, de cara al mismo.



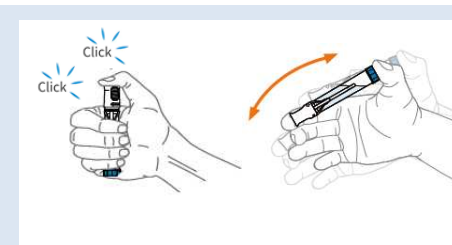
B Sostenga el vial en posición erguida y retire la pinza blanca de muestreo girándola a la vez que tira de ella hacia arriba.
¡¡NO QUITAR EL TAPÓN AZUL!!



C Introduzca la pinza de muestreo dentro de las heces por el lado de las ranuras y gírela antes de volver a sacarla. Repita el procedimiento en entre 3 y 5 posiciones distintas de las heces, hasta que las ranuras estén llenas. Evitar coger trozos de heces



D Vuelva a introducir la pinza de muestreo dentro del cuerpo del vial y empújela hasta la posición de bloqueo. (sentirá y oirá dos clics)
Agitar.



E Guárdelo en la nevera hasta su entrega en el centro de salud
¡¡NO CONGELAR!!



! En caso de:

El vial plano y tapón verde NO ES VÁLIDO PARA ESTA PRUEBA



Sólo para Sangre oculta en heces

HECES LÍQUIDAS No seguir las instrucciones anteriores y remitir las heces en un bote de orina boca ancha.



HECES QUE NO SE ADHIERA A LAS RANURAS Deposite las heces sobre una cuchara y presione repetidamente las ranuras de la pinza de muestreo de forma circular hasta que las ranuras se llenen de heces.

